

# Hoja de datos de motores de jaula de ardilla trifásicos SIMOTICS



Tipo de motor : 1CV2164B

SIMOTICS SD - 160 L - IM B3 - 4p

Número de pedido del cliente	número de ítem	Número de oferta
Nº. de pedido	Número de envío	Proyecto

Nota **Safe Area**

**Datos eléctricos**

-/-

U [V]	Δ / Y	f [Hz]	P [kW]	P [hp]	I [A]	n [1/min]	M [Nm]	η <sup>3)</sup>			cosφ <sup>3)</sup>			I <sub>A</sub> /I <sub>N</sub> I <sub>I</sub> /I <sub>N</sub>	M <sub>A</sub> /M <sub>N</sub> T <sub>I</sub> /T <sub>N</sub>	M <sub>K</sub> /M <sub>N</sub> T <sub>B</sub> /T <sub>N</sub>	IE-CL
								4/4	3/4	2/4	4/4	3/4	2/4				
<b>Alimentación por red (S1) - 155(F) a 130(B)</b>																	
400	Δ	50	15,00	-/-	28,00	1475	97,0	90,6	91,2	90,8	0,85	0,81	0,71	7,3	2,3	3,0	IE2
690	Y	50	15,00	-/-	16,30	1475	97,0	90,6	91,2	90,8	0,85	0,81	0,71	7,3	2,3	3,0	IE2
460	Δ	60	17,30	-/-	27,50	1775	93,0	92,4	92,9	92,4	0,86	0,83	0,74	7,7	2,3	2,9	IE2
460	Δ	60	15,00	-/-	24,50	1780	80,0	91,0	91,1	90,1	0,84	0,80	0,69	8,5	2,6	3,4	IE2
IM B3 / IM 1001		FS 160 L		IP55		UKCA		IEC/EN 60034		IEC, DIN, ISO, VDE, EN							
Condiciones ambientales : -20 °C - +40 °C / 1000 m										tiempo rotor bloqueado (caliente/frío) : 14,4 s   23,7 s							

**Datos mecánicos**

Nivel sonoro (LpA / LwA) a 50Hz/60Hz	65 / 77 dB(A) <sup>2) 3)</sup>	69 / 81 dB(A) <sup>2) 3)</sup>	Nivel de intensidad de vibración	A
Momento de inercia	0,0710 kg m <sup>2</sup>		Clase de temperatura	F
Tamaño de rodamiento LA   LB	6209 2Z C3	6209 2Z C3	Tipo de servicio	S1
<b>La vida útil de los cojinetes</b>			Sentido de giro	ambas direcciones
L <sub>10mh</sub> F <sub>Rad</sub> min con transmisión por acoplamiento 50 60Hz <sup>1)</sup>	40000 h	32000 h	Material de la carcasa	fundición gris
Dispositivo de relubricación	No		Peso neto del motor (IM B3)	104 kg
Boquilla de engrase	-/-		Pintura	Pintura normal C2
Tipo de rodamientos	Rodamiento fijo en LCA/NDE		Color	RAL7030
Agujeros drenaje de condensado	Sí (estándar)		Proteccion del motor	(A) sin (estándar)
Borne de tierra externo	No		Método de refrigeración	IC411 - ventilación propia, refrigeración superficial

**Caja de bornes**

Posición de la caja de conexiones	arriba	Sección de conductor, máx.	16 mm <sup>2</sup>
Material de la caja de bornes	Fundición gris	Diámetro de cable de... a...	19 mm - 28 mm
Tipo	TB1 J01	Entrada de cable	2xM40x1,5
Rosca del tornillo de contacto	M5	Pasacables	2 tapones

I<sub>A</sub>/I<sub>N</sub> = corriente de arranque / nominal  
 M<sub>A</sub>/M<sub>N</sub> = par de arranque / nominal  
 M<sub>K</sub>/M<sub>N</sub> = par de vuelco / nominal  
 1) L<sub>10mh</sub> según DIN ISO 281 10/2010  
 2) con potencia asignada / a plena carga  
 3) Solo válido para servicio DOL con velocidad de giro fija en servicio refrigerante IC411

Si nuestra expresa autorización, quedan terminantemente prohibidas la reproducción total o parcial de este documento, su difusión y/o edición, su uso indebido y la comunicación de su contenido a terceros. De los infractores se exigirá el correspondiente resarcimiento de daños y perjuicios. Quedan reservados todos los derechos de concesión de patente, de registro de modelos de utilidad y ornamentales.

Departamento responsable IN LVM	Referencia técnica	Creado por SPC	Aprobado por Creado	<b>Datos técnicos de pedido sujetos a cambios sin previo aviso. Pueden haber discrepancias entre los valores calculados y los datos de placa!</b>	<b>Documentos de enlace</b> 
	Tipo de documento Ficha técnica	Estado del documento Habilitado			
	Título 1LE1501-1DB43-4AA4	Número de documento TDS-240617-180517			
Restringido © Innomotics 2024	Rev. AA		Fecha de creación 2024-06-17	Idioma es	Página 1/2

**Hoja de datos de motores de jaula de ardilla trifásicos SIMOTICS**



Tipo de motor : 1CV2164B

SIMOTICS SD - 160 L - IM B3 - 4p

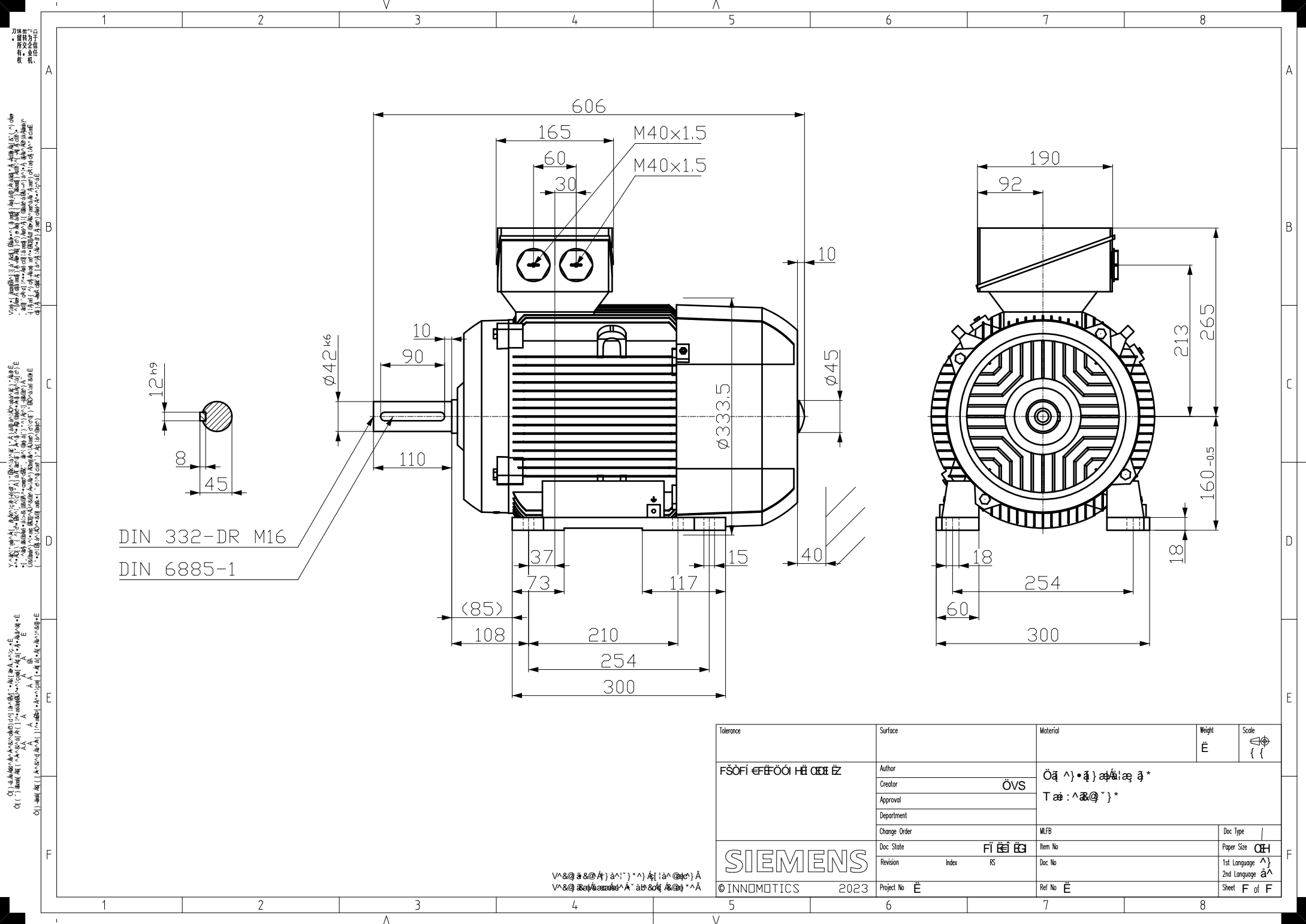
**Versiones especiales**

--

Sin nuestra expresa autorización, quedan terminantemente prohibidas la reproducción total o parcial de este documento, su difusión y/o edición, su uso indebido y la comunicación de su contenido a terceros. De los infractores se exigirá el correspondiente resarcimiento de daños y perjuicios. Quedan reservados todos los derechos de concesión de patente, de registro de modelos de utilidad y ornamentales.

<b>Departamento responsable</b> IN LVM	<b>Referencia técnica</b>	<b>Creado por</b> SPC	<b>Aprobado por</b> Creado	<b>Datos técnicos de pedido sujetos a cambios sin previo aviso. Pueden haber discrepancias entre los valores calculados y los datos de placa!</b>	<b>Documentos de enlace</b>
	<b>Tipo de documento</b> Ficha técnica			<b>Estado del documento</b> Habilitado	
	<b>Título</b> 1LE1501-1DB43-4AA4-Z			<b>Número de documento</b> TDS-240617-180517	
<b>Restringido</b> © Innomotics 2024	D22			<b>Rev.</b> AA	<b>Fecha de creación</b> 2024-06-17
				<b>Idioma</b> es	<b>Página</b> 2/2





刀线管  
 用转为  
 文金  
 图  
 积  
  
 刀线管  
 用转为  
 文金  
 图  
 积  
  
 刀线管  
 用转为  
 文金  
 图  
 积  
  
 刀线管  
 用转为  
 文金  
 图  
 积  
  
 刀线管  
 用转为  
 文金  
 图  
 积  
  
 刀线管  
 用转为  
 文金  
 图  
 积

V&@a&@A) aV'\*) A[ i&@e) A  
 V&@B&@a&@A' ab&@&@&@\*^A

Tolerance	Surface	Material	Weight	Scale
F50FI EF-E00I H& O&E E&Z	Author	Ö& }•& }&@&@&@ *	E	{ {
	Creator	ÖVS		
	Approval	T& : ^&@ } *		
	Department			
	Change Order	MLFB		Doc Type /
	Doc State	FI E& E&E	Item No	Paper Size CH
	Revision	Index RS	Doc No	1st Language ^)
				2nd Language &^
© INNOMOTICS 2023	Project No	E	Ref No	E
				Sheet F of F